

Tjänster relaterade till elnätstariffer

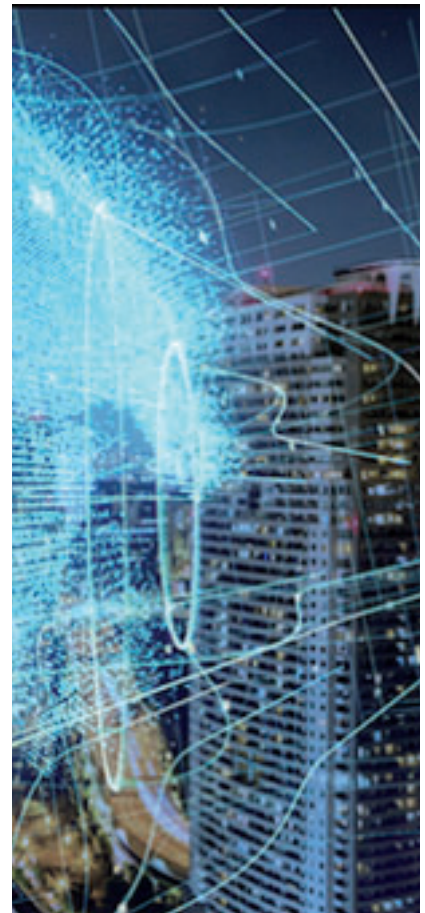
Det svenska elnätet har alltid haft en hög tillgänglighet och i princip varit utan överföringsbegränsningar. Det nyväckta intresset för elektricitet som möjliggörare för klimatomställningen ställer dock elnätet inför nya utmaningar. Efterfrågan på el ökar i städerna bland annat genom en utbyggnad av laddinfrastruktur, nya användningsområden inom industri och ett ökat kylbehov. Samtidigt tillförs ny elproduktion genom exempelvis solceller som kan ge ett tillskott på energi, men som inte bidrar med effekt när elbehovet är som störst. På flera håll i landet ser vi en ansträngd situation där kapaciteten i elnäten inte räcker till. Samtidigt ökar trycket från politiker och myndigheter, exempelvis genom att intäktsramen stramas åt och det pågående arbetet med en förordning gällande utformningen av elnätstarifferna.

De nya utmaningarna kommer att kräva utveckling av elnätsverksamheten. Däribland finns ett tydligt behov av att modernisera tariffen till kunderna. Framöver kommer det att bli

allt viktigare att ha en kostnadsriktig prissättning som ger incitament för att skapa ett effektivare utnyttjande av elnätet.

För att skapa en långsiktigt hållbar elnätstariff måste man ha kunskap om den aktuella kostnadsstrukturen i nätet och en detaljerad kunskap om hur kundernas förbrukningsprofiler ser ut över året och dygnet. Det är också viktigt att ha en förståelse för hur förbrukningsprofilerna kommer att förändras i takt med introduktionen av bland annat laddinfrastruktur, solceller mm och hur det kan påverka flödena i elnätet. Även aspekter som hur överliggande nät påverkar och hur regelverket ser ut kommer att ha betydelse för ett hur en elnätstariff ska utformas.

En genomtänkt elnätstariff med en väl avvägd storlek på respektive pris-komponent kan hjälpa till att premiera systemmässigt riktiga investeringar och beteenden hos kunderna. Det är viktigt att ge kunderna rätt incitament för att skapa ett effektivt elnät.



Profu arbetar bland annat med:

- Utvärdering av befintliga elnätstariffer med avseende på bland annat kostnadsriktighet och incitament för ett effektivt nyttjande av nätet
- Analys av kundsegment, deras förbrukningsmönster och dess möjliga förändringar
- Införande av ny elnätstariff, inklusive utvärdering av konsekvenser av införd tariff
- Framtagande av scenarier för utveckling av elsystemet på europeisk, nationell, regional och lokal nivå.

För mer information, kontakta:

MÅRTEN HARALDSSON
mobil: 0734 - 24 61 00,
e-mail: marten.haraldsson@profu.se

PETER BLOMQVIST
mobil: 0703 - 79 73 90,
e-mail: peter.blomqvist@profu.se

Ring, skicka ett mail eller besök oss så får du mer information!

Profu
Götaforsliden 13
431 34 Mölndal

Tel: 031 - 720 83 90
Epost: info@profu.se
Hemsida: www.profus.se